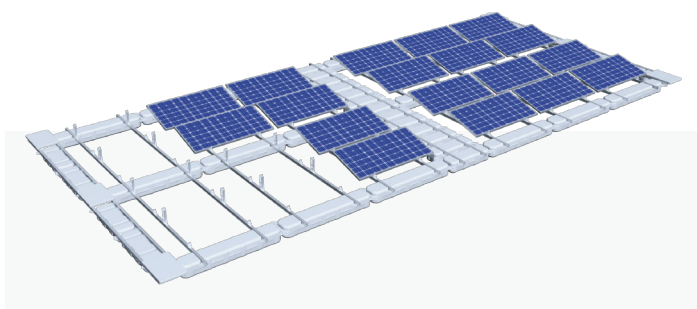
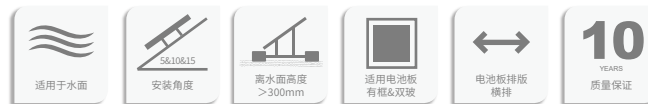


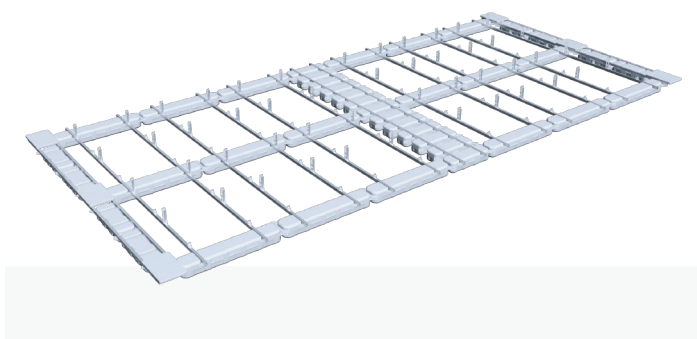
系统概述



MRac G5A 是水上漂浮式光伏系统，适用于湖泊与水库等水面安装，材料采用高密度聚乙烯(HDPE)材料、铝合金等，全面符合Hunt吸水试验(CN)、抗老化、抗紫外线等测试标准，可承受拉力处于业内领先水准。过道浮筒和浮体采用了新型模块化设计，灵活适配横向、同向、对称半铺，提升装机量与发电量，安装简易、方便，并降低成本，使用寿命长达25年。



支架结构



系统优势

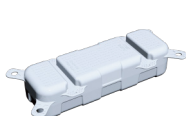
- ◆ 模块化设计，拼接安装简便。
- ◆ 浮体增大，承载能力更强。
- ◆ 浮块采用高密度聚乙烯材料，环保无污染，使用寿命长。
- ◆ 同角度适用压块更广
- ◆ 组件兼容性强，节约成本。
- ◆ 耐候性能优异，运营维护方便。
- ◆ 可适用大尺寸组件安装

技术参数

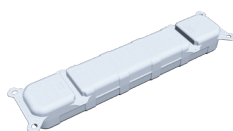
产品型号	MRac G5A	设计标准	AS/NZS 1170, DIN 1055, JIS C8955:2017,
安装地点	湖泊、水库等水面安装		International Building Code IBC 2009,
安装角度	5°、10°、15°		California Building Code CBC 2010;
风荷载	42m/s	材质	HDPE,SCS,热镀锌, 铝合金
雪荷载	1KN/m ²	紧固件材质	锌镍合金&SUS304
离水面高度	> 300mm	零配件材质	AL6005-T5 (表面阳极氧化)
适用电池板类型	有框&双玻	支架颜色	灰白色或 客户定制
电池板排版方式	横排, 同向、对称半铺	承受重量	> 200KG/m ²
组件尺寸	2300x1150x30/35/40、2400x1350x30/35/40	支架系统拥有多项技术认证	



系统配件



过道浮体



主浮体



走道板



前立柱



后立柱



主梁



侧压块组件

